

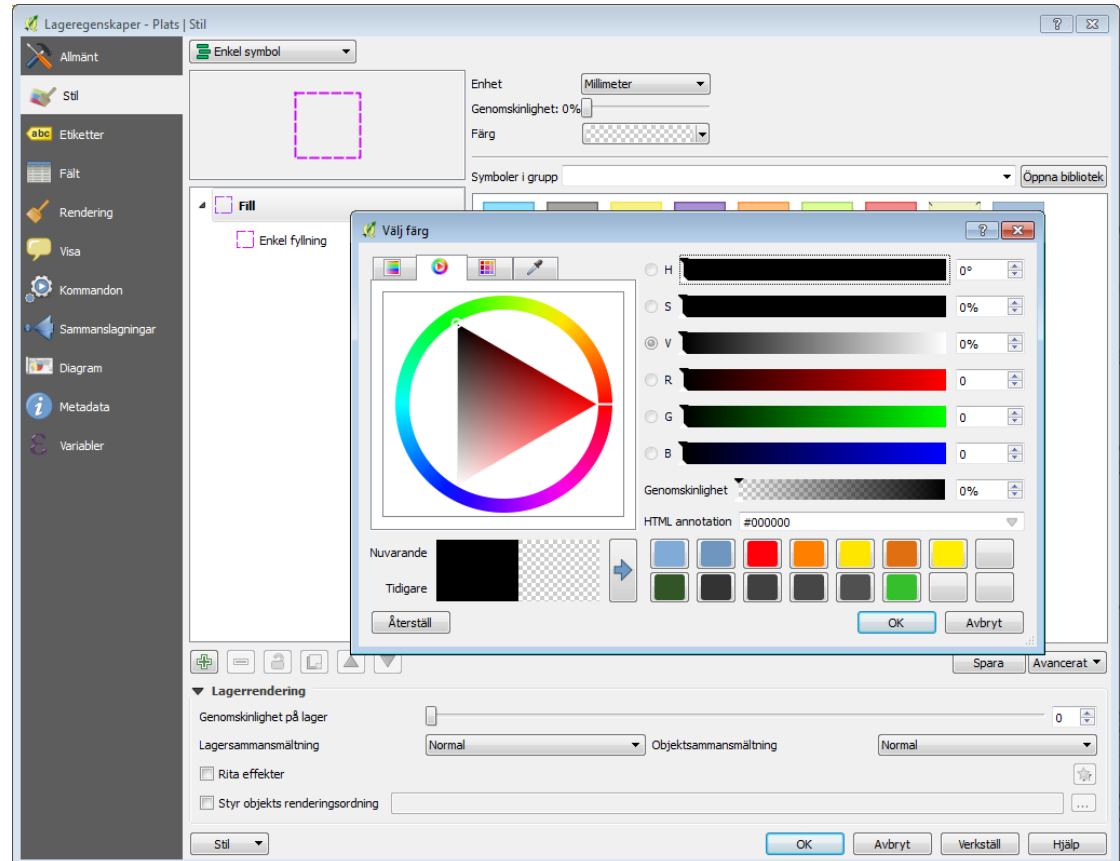
QGIS tips

Stilar, tabelldata, utskrifter

Karl-Magnus Jönsson

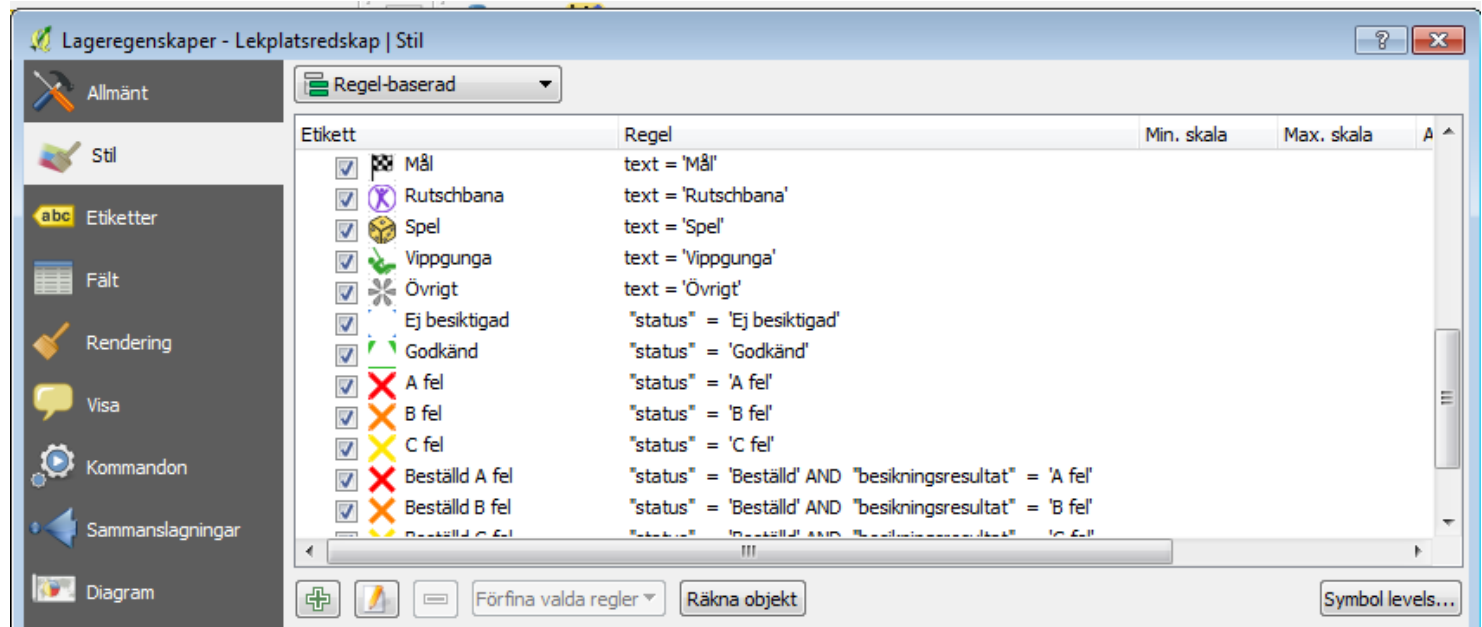
Stilar

- Enheter
- Symbolnivåer
- Spara SLD
- Spara databas
- Flera stilar
- Plocka färg
- Shapeburst
- Överlagring



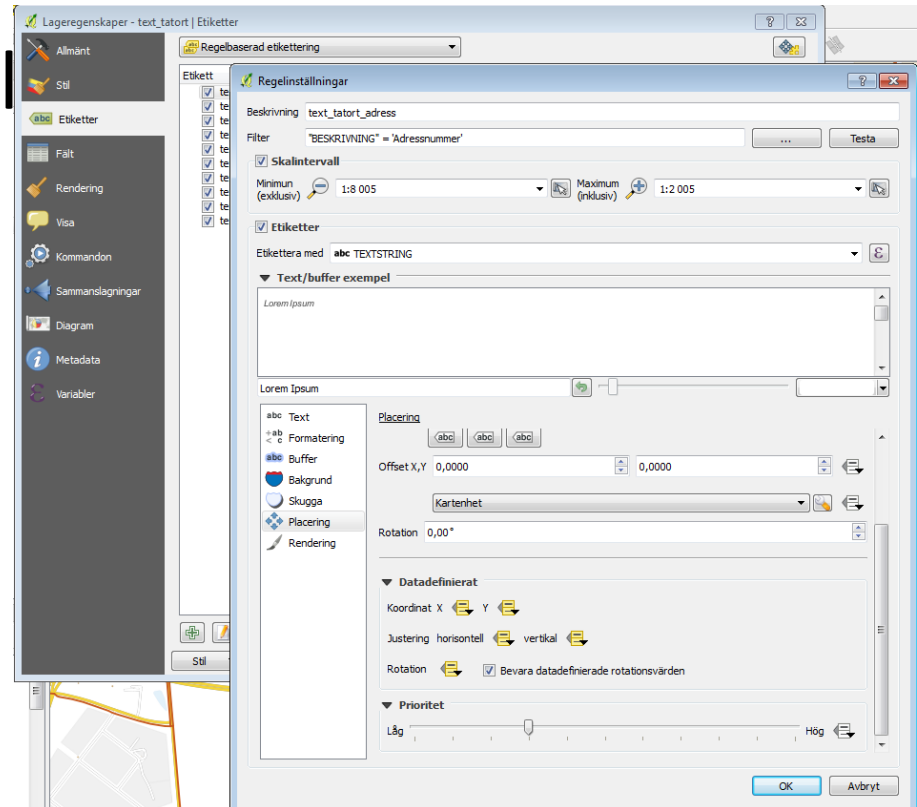
Regelbaserade stilar

- Filter
- Zoomintervall
- Skalning



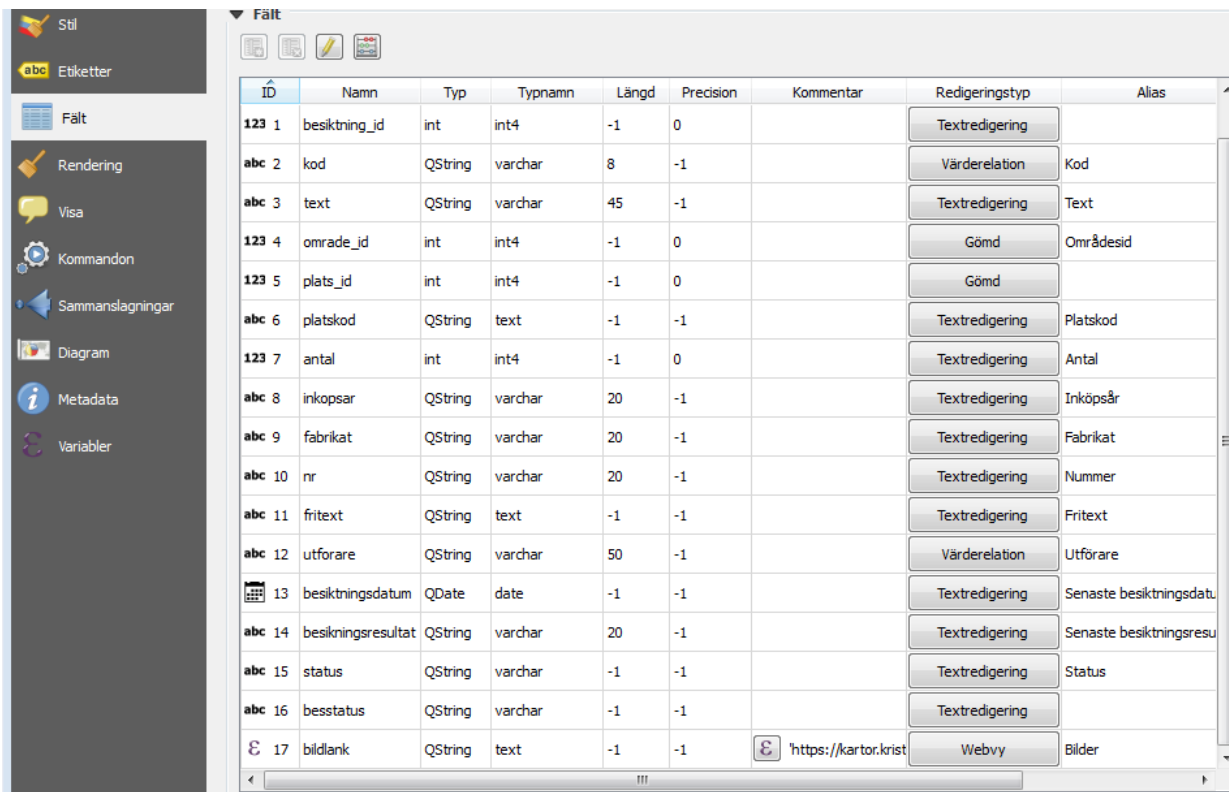
Etiketter

- Datastyrda
- Flytta, rotera, göm
- Plugin, Label to label
- Regelbaserade



Uppdatering av tabelldata

- Edit widgets
- Text, datum, unika värden, kodade värden

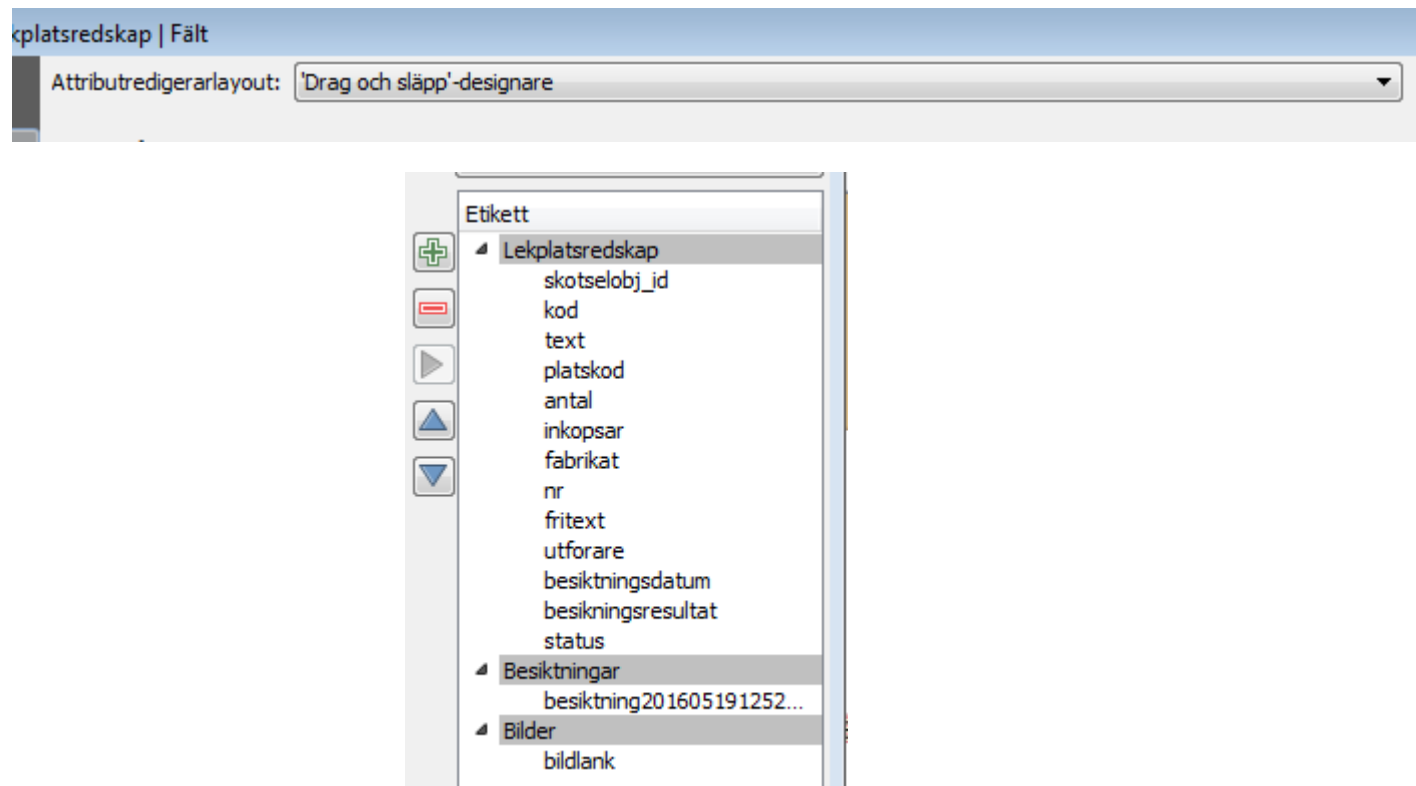


The screenshot shows a software interface with a sidebar on the left containing menu items: Stil, abc Etiketter, Fält, Rendering, Visa, Kommandon, Sammanslagningar, Diagram, Metadata, and Variabler. The main area displays a table titled 'Fält' with columns: ID, Namn, Typ, Typnamn, Längd, Precision, Kommentar, Redigeringstyp, and Alias. The table contains 17 rows of field definitions, each with a corresponding edit widget in the 'Redigeringstyp' column.

ID	Namn	Typ	Typnamn	Längd	Precision	Kommentar	Redigeringstyp	Alias
123 1	besiktning_id	int	int4	-1	0		Textredigering	
abc 2	kod	QString	varchar	8	-1		Värderelation	Kod
abc 3	text	QString	varchar	45	-1		Textredigering	Text
123 4	omrade_id	int	int4	-1	0		Gömd	Områdesid
123 5	plats_id	int	int4	-1	0		Gömd	
abc 6	platskod	QString	text	-1	-1		Textredigering	Platskod
123 7	antal	int	int4	-1	0		Textredigering	Antal
abc 8	inkopsar	QString	varchar	20	-1		Textredigering	Inköpsår
abc 9	fabrikat	QString	varchar	20	-1		Textredigering	Fabrikat
abc 10	nr	QString	varchar	20	-1		Textredigering	Nummer
abc 11	fritext	QString	text	-1	-1		Textredigering	Fritext
abc 12	utforare	QString	varchar	50	-1		Värderelation	Utförare
123 13	besiktningdatum	QDate	date	-1	-1		Textredigering	Senaste besiktningssida
abc 14	besiktningresultat	QString	varchar	20	-1		Textredigering	Senaste besiktningssida
abc 15	status	QString	varchar	-1	-1		Textredigering	Status
abc 16	besstatus	QString	varchar	-1	-1		Textredigering	
17	bildlank	QString	text	-1	-1	https://kartor.krist	Webvy	Bilder

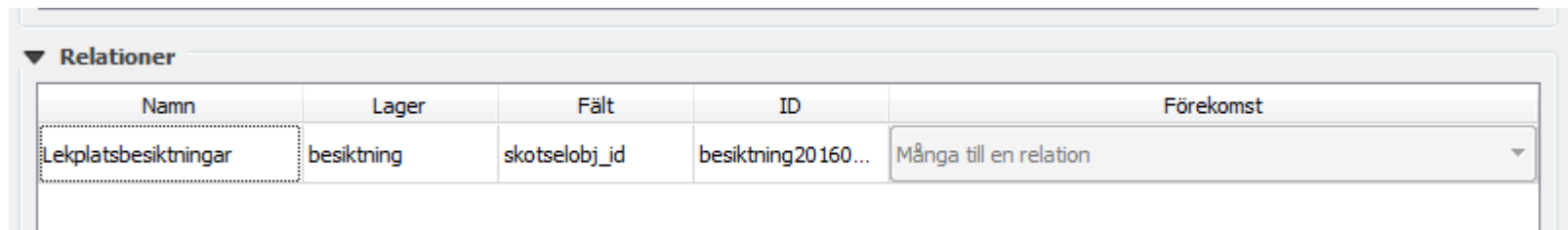
Uppdateringsformulär

- Automatisk
- Drag och släpp
- UI-fil



Relationer

- 1-M relationer, M-M relationer
- T.ex. huvudtabell med mätpunkter och undertabell med mätningar
- Möjligt att uppdatera i båda



A screenshot of a database management system interface. At the top, there is a section header 'Relationer' with a downward-pointing arrow. Below this is a table with five columns: 'Namn', 'Lager', 'Fält', 'ID', and 'Förekomst'. The first row of data is highlighted with a dotted border. The 'Namn' column contains 'Lekplatsbesiktningar', 'Lager' contains 'besiktning', 'Fält' contains 'skotselobj_jd', 'ID' contains 'besiktning20 160...', and 'Förekomst' contains 'Många till en relation' with a small downward arrow.

Namn	Lager	Fält	ID	Förekomst
Lekplatsbesiktningar	besiktning	skotselobj_jd	besiktning20 160...	Många till en relation

Virtuella fält

- Möjligt att skapa fält med uttryck som inte lagras
- Kan hämta data från andra tabeller
 - `attribute(getFeature('lagernamn','nyckel','nyckel'),'attribut')`

£ 17	bildlank	QString	text	-1	-1	£ https://kartor.kristianst	Webvy	Bilder
------	----------	---------	------	----	----	-----------------------------	-------	--------

Virtuella lager

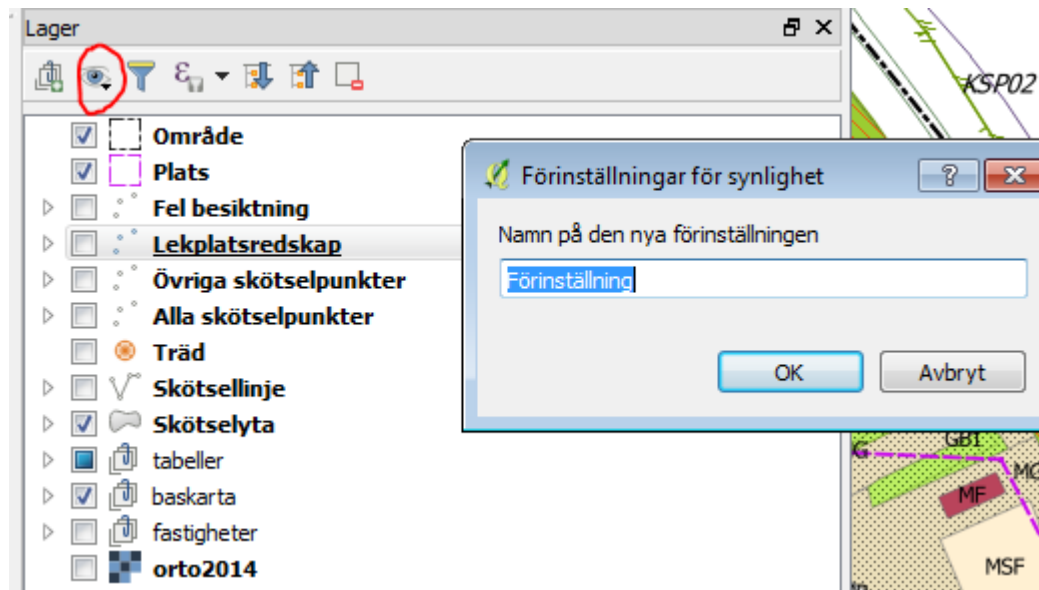
- Skapa en fråga av befintliga lager
- Som SQL för QGIS-lager

Fråga

```
SELECT * FROM bro WHERE beskrivning = 'Bilbro'
```

Förinställda lager

- Snabbt växla mellan lagerkombinationer
- Även i utskriftskomponerare



Utskriftskomponerare

- Låsa och ändra ordning på element
- Olika style i olika kartelement
 - CASE WHEN \$map=[elementid] THEN 4 ELSE 1
END
- Etikett med aktuellt datum
 - Utskriven [%format_date(\$now,'yyyy-MM-dd')%]

Atlas

- Skapa atlas från något lager
- Tabell med nuvarande atlasobjekt
- Olika style på objekt inom aktuellt atlasområde. Regelbaserad:
 - WITHIN(\$geometry,\$atlasgeometry)
 - ELSE